

Başlat menüsünden “Yazıcılar ve Tarayıcılar” menüsüne tıklayınız.

Ayarlar

Ana Sayfa

Bir ayar bulun

Cihazlar

- Bluetooth & diğ er cihazlar
- Yazıcılar ve tarayıcılar**
- Fare
- Yazma
- Kalem & Windows Ink
- Otomatik Kullan
- USB

Yazıcılar ve tarayıcılar

Yazıcı ve tarayıcı ekle

+ Yazıcı veya tarayıcı ekleyin

Yazıcılar ve tarayıcılar

- 4555i
- 4555i KX Çevrimdışı
- Canon LBP6000/LBP6018 Varsayılan
- Fax
- HP LaserJet 1022 (Kopya 1) Bağlı değil
- Microsoft Print to PDF

Sırayı aç **Yönet** Cihazı kaldır

Açılan Menüden 4555 yazıcınızı seçerek “Yönet” ya da Mouse sağ tuşu ile tıklayarak yazıcı özellikleri (varsa)menüsüne giriniz.

🏠 4555i KX

Cihazınızı yönetin

Yazıcı durumu: Çevrimdışı

Yazdırma sırasını aç

Varsayılan olarak ayarla

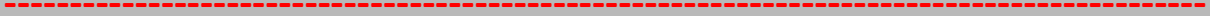
Bir test sayfası yazdır

Sorun gidericiyi çalıştır

Yazıcı özellikleri

Yazdırma tercihleri

Donanım özellikleri



Yazdırma sırasını aç

Varsayılan olarak ayarla

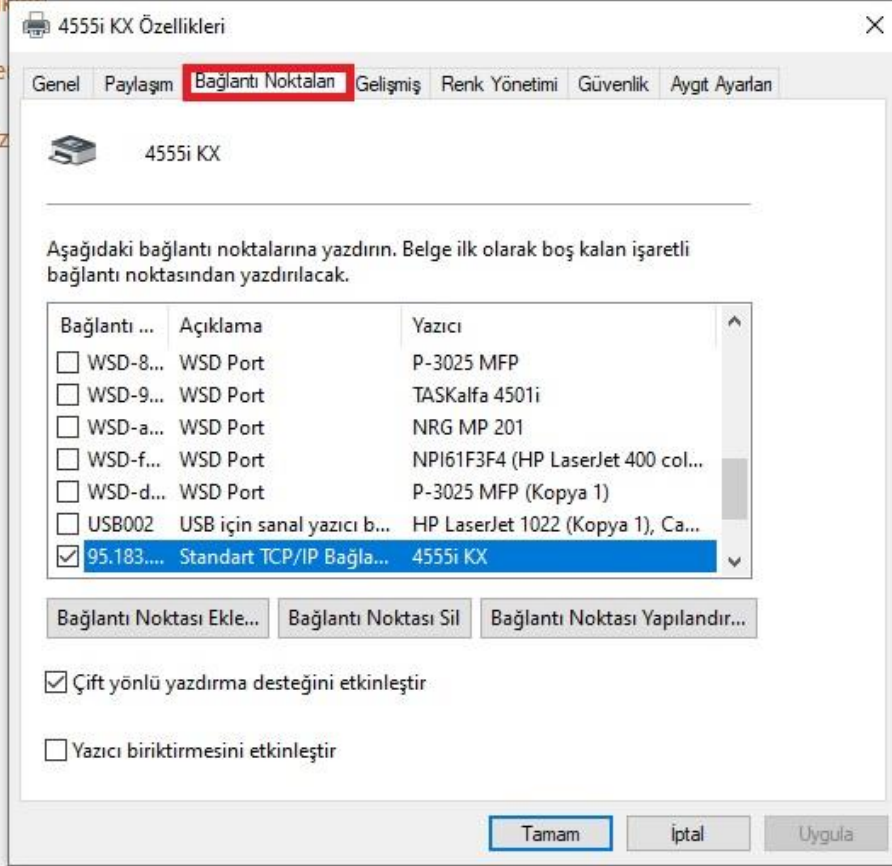
Bir test sayfası yazdır

Sorun gidericiyi çalıştır

Yazıcı özellikleri

Yazdırma te

Donanım öz



Üst menüden "Bağlantı noktaları" seçiniz.

Yazdırma sırasını aç

Varsayılan olarak ayarla

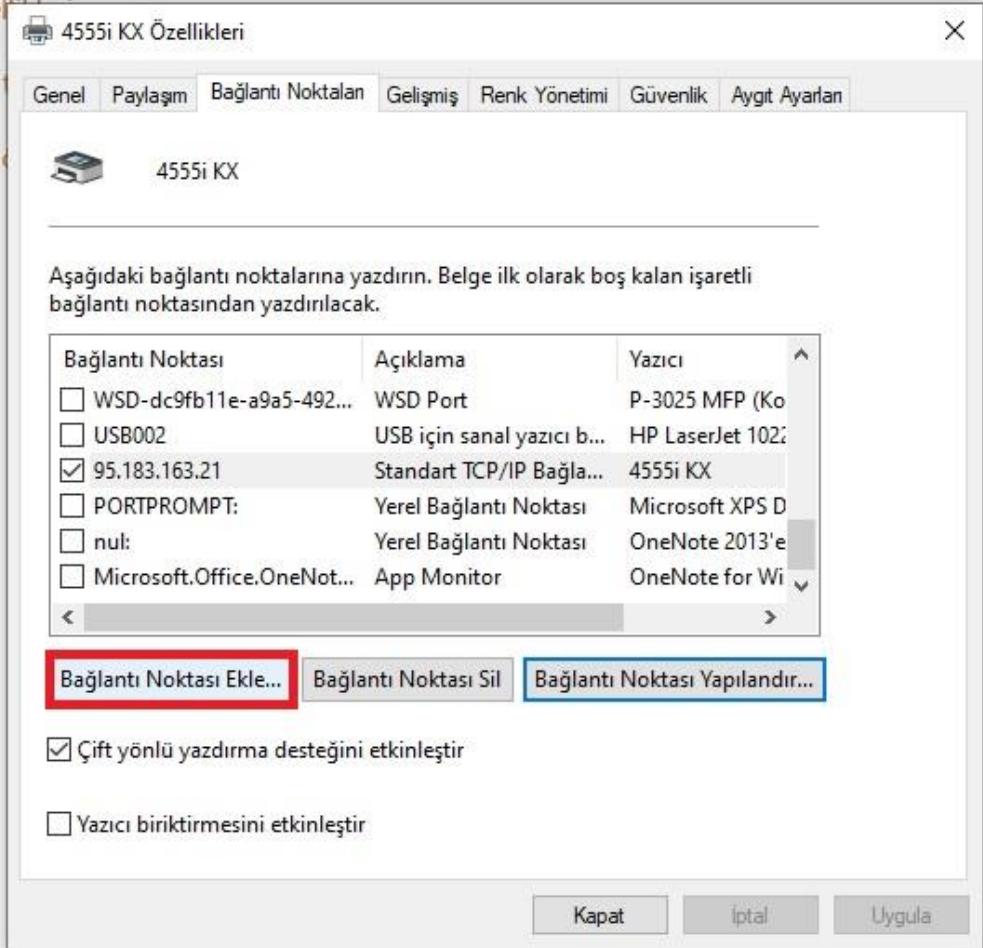
Bir test sayfası yazdır

Sorun gidericiyi çalıştır

Yazıcı özelleştir

Yazdırma

Donanım



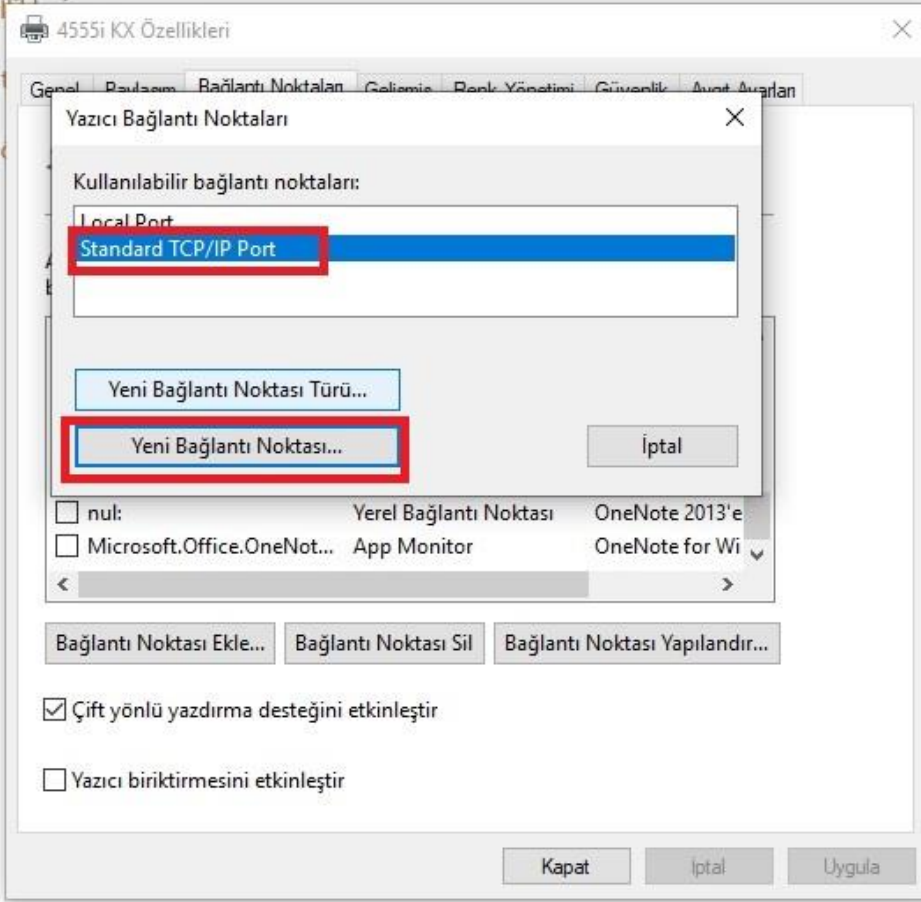
“Bağlantı Noktası Ekle” seçiniz.

Sorun gidericiyi çalıştır

Yazıcı özeli

Yazdırma t

Donanım k



Üst menüden “Standart TCP/IP Port” seçip bir alt menüden “Yeni Bağlantı Noktası” butonuna tıklayınız.

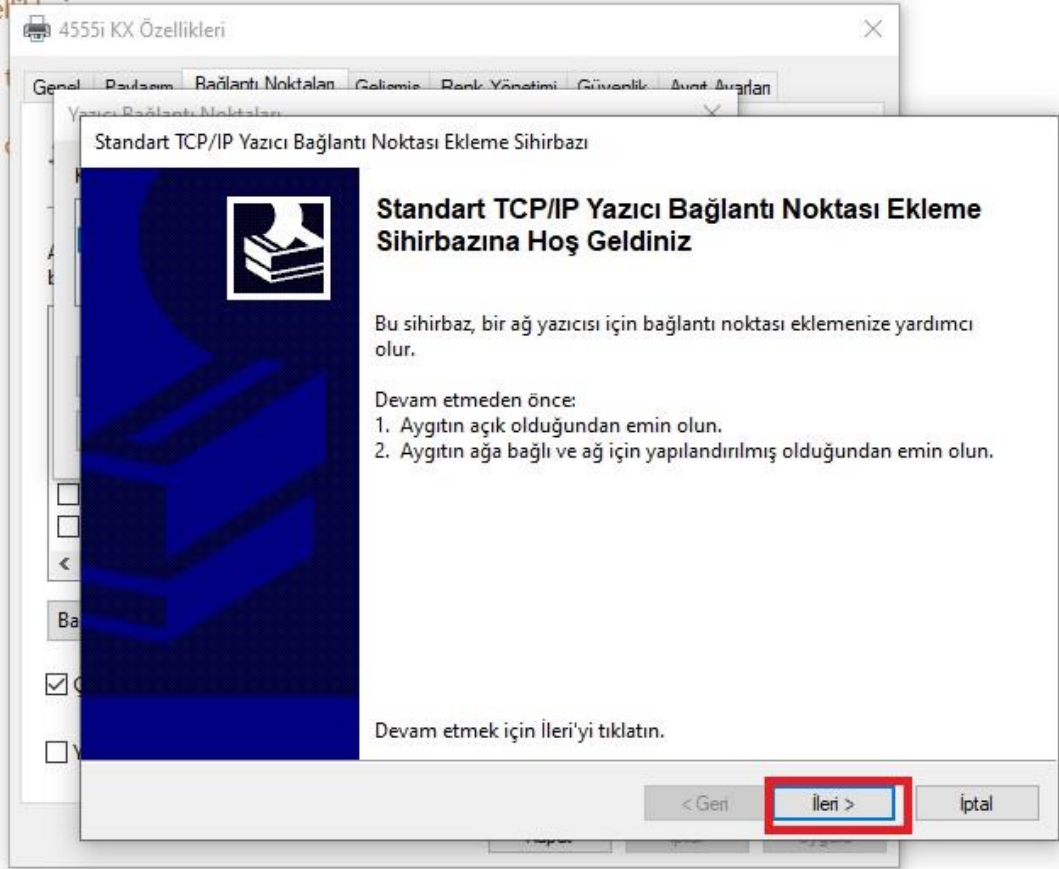
Bir test sayfası yazdır

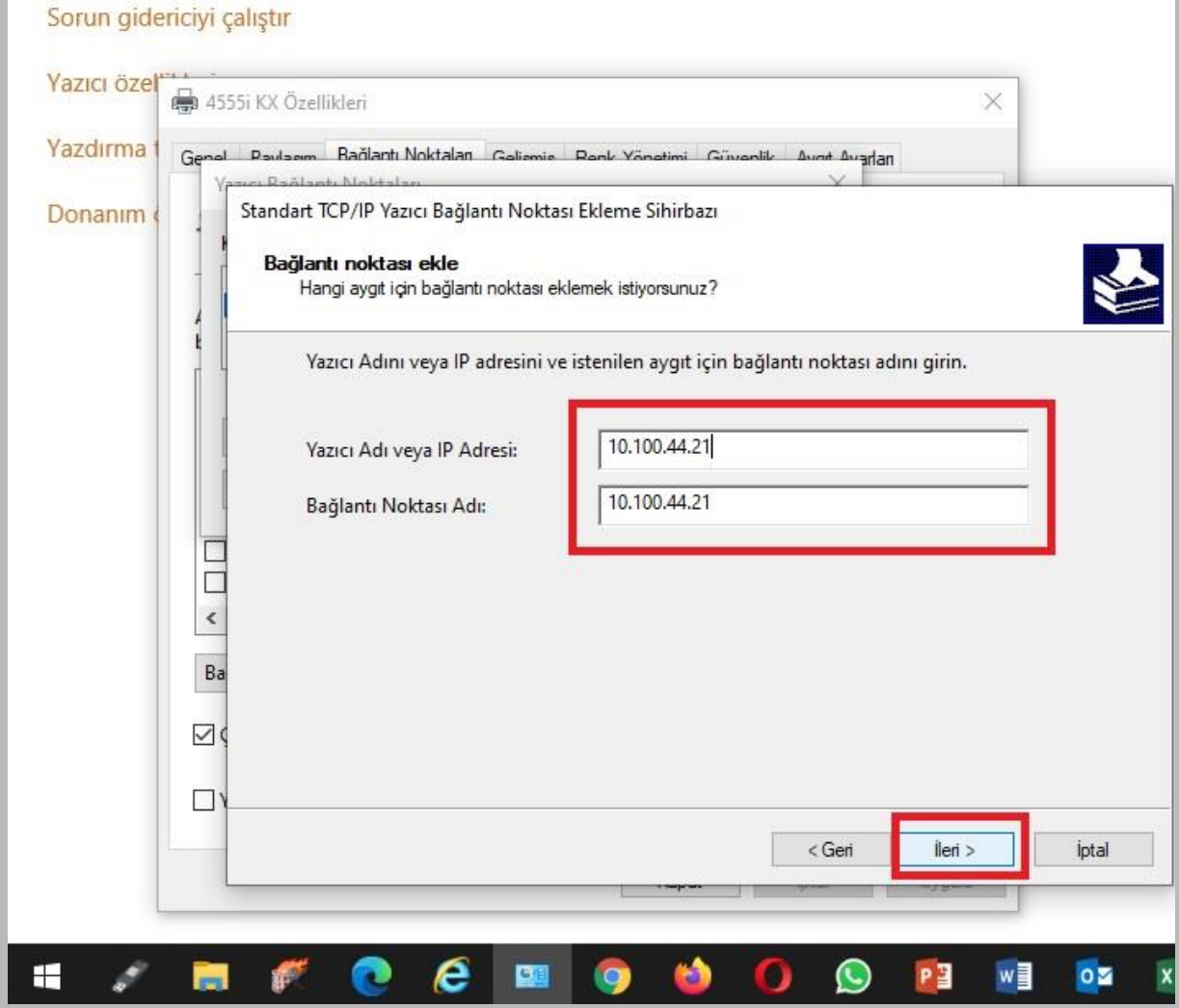
Sorun gidericiyi çalıştır

Yazıcı özelleştirme

Yazdırma sorun gidericisi

Donanım sorun gidericisi





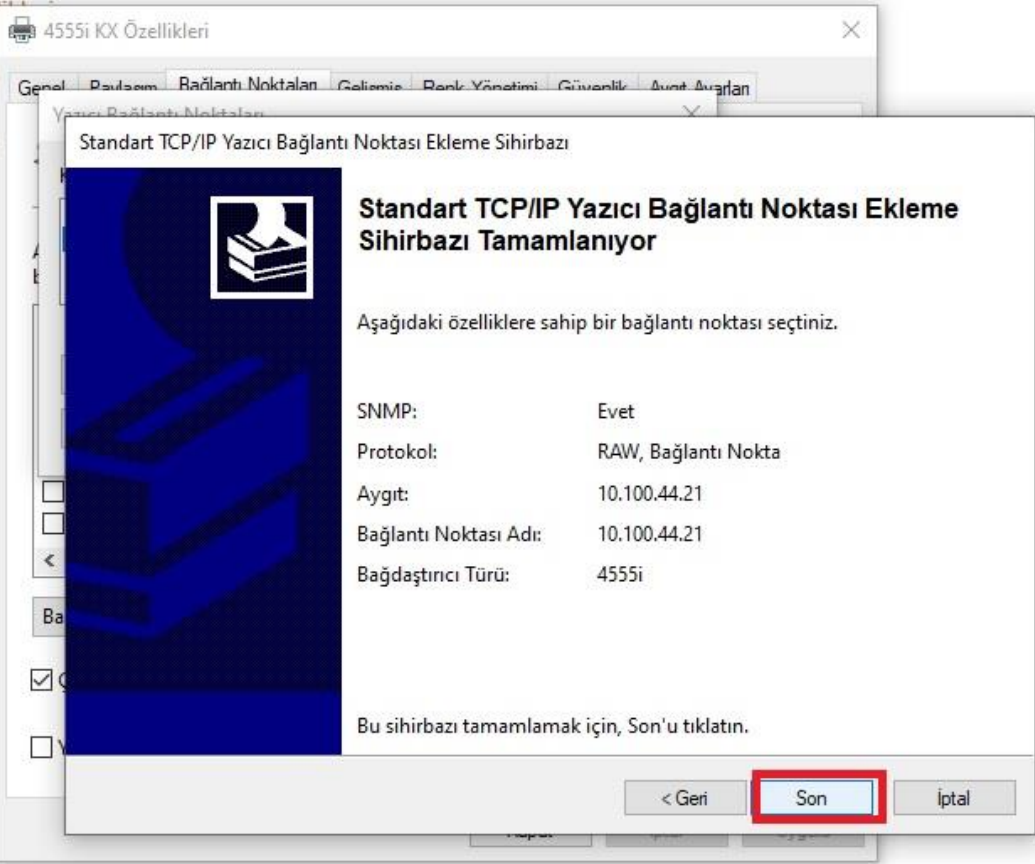
Açılan sayfada yazıcı ip si olan "10.100.44.21" ip numarasını giriniz ve onaylayınız.

Sorun gidericiyi çalıştır

Yazıcı özel

Yazdırma t

Donanım e



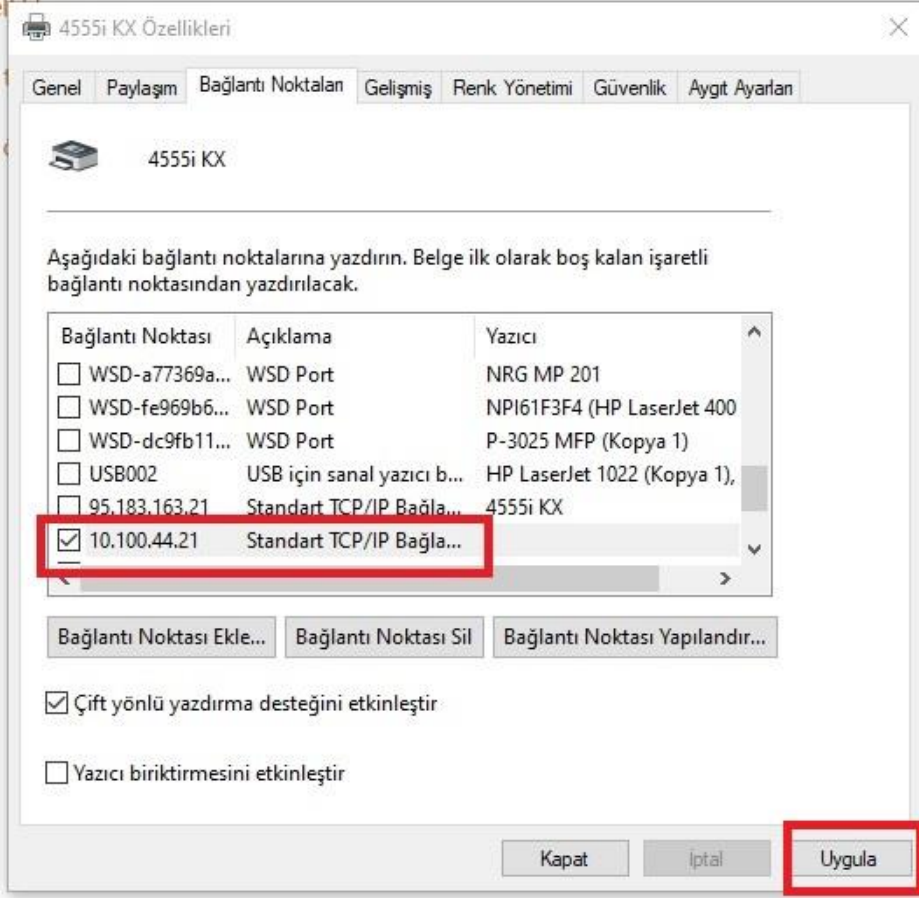
İşlemi onaylayarak sonlandırınız.

Sorun gidericiyi çalıştır

Yazıcı özelleştirme

Yazdırma

Donanım



S
O
N

“Uygula” ve “Kapat” ardından yazıcınızı kullanabilirsiniz.

Teşekkürler.